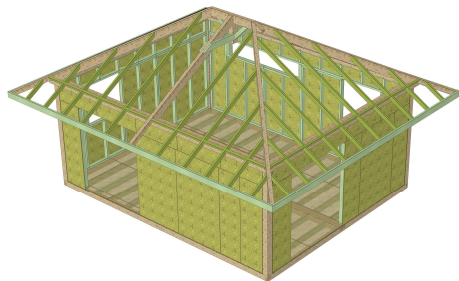


### Structure du Bungalow:

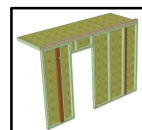
- Plancher: solives assemblées et panneaux
- Murs Ossature bois assemblés
- Poteau d'angle 13 x 13 cm
- Chainages Lamellé collé
- Charpente bois boulonnée



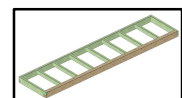
# BWG 32 m<sup>2</sup> Options et Matériaux



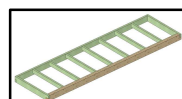
## OPTIONS en XPF TTC



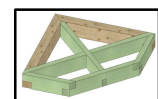
Cloison et plafond pour salle de bain : 125 720



Structure deck 90 x 508 cm: 54 060



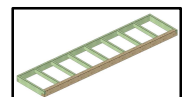
Structure deck 110 x 508 cm: 56 150



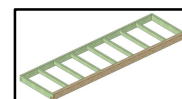
Structure angle deck 90 : 19 810



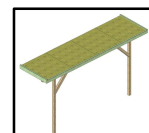
Structure Auvent 508 cm : 99 905



Structure deck 90 x 628 cm: 66 400



Structure deck 110 x 628 cm: 69 640



Structure Auvent 628 cm : 119 180

## MATÉRIAUX en XPF TTC

### Pare-pluie et Contrelattes: 70 m<sup>2</sup> :

- Pare-pluie respirant + Contrelattes 1''x 2''à 43 180 F CFP

### Revêtement extérieur des murs: 61 m<sup>2</sup> :

- Bardage bois, pin classe 4 : 285 050 F CFP
- Bardage Fibrociment : 301 680 F CFP

### Revêtement intérieur des murs: 55 m<sup>2</sup> :

- Lambris bois incolore, épicéa classe 2 : 188 300 F CFP

### Revêtement cloison plafond salle de bain: 29 m<sup>2</sup> :

- Lambris bois incolore, épicéa classe 2 : 101 035 F CFP

### Revêtement de sol parquet BWG: 32 m<sup>2</sup> :

- Parquet Quick step + mousse : 119 965 F CFP
- Parquet PVC Gerflor : 241 585 F CFP

### Revêtement sur charpente: 61 m<sup>2</sup> :

- Lambris bois incolore, épicéa classe 2 : 208 500 F CFP
- Panneaux OSB 11,1 mm, anti termites: 124 385 F CFP

### Revêtement de deck en Cumaru:

- .90 \* 388 cm : 43 525 F CFP
- .110 \* 388 cm : 51 500 F CFP
- .90 \* 508 cm : 54 145 F CFP
- .110 \* 508 cm: 64 510 F CFP
- .90 \* 628 cm: 64 770 F CFP
- .110 \* 628 cm : 77 480 F CFP

### Liteaux 2 x 3 pour tôles: 121 ml :

- Pin de Polynésie traité autoclave: 85 180 F CFP

### Liteaux 2 x2 pour bardeaux de bois: 353 ml :

- Pin de Polynésie traité autoclave: 153 995 F CFP

### Matériaux de couverture et arêtiers : 61 m<sup>2</sup> :

- Bardeaux Red Cedar scié : XX 000 xpf
- Bardeaux Red Cedar fendu : XX 000 xpf
- Tôles ondulées: 316 790 F CFP
- Bardeaux asphaltés: XX 000 xpf

### Couverture pour auvent 508 cm :

- Tôles ondulées: 91 575 F CFP
- Bardeaux asphaltés: XX 000 xpf

### Couverture pour auvent 628 cm :

- Tôles ondulées: 110 943 F CFP
- Bardeaux asphaltés: XX 000 xpf

### Revêtement de deck en Pin de Polynésie:

- .90 \* 388 cm : 33 730 F CFP
- .110 \* 388 cm : 37 705 F CFP
- .90 \* 508 cm : 41 505 F CFP
- .110 \* 508 cm : 46 405 F CFP
- .90 \* 628 cm : 49 285 F CFP
- .110 \* 628 cm : 55 255 F CFP