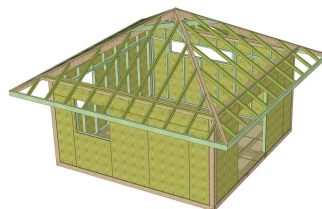


### Structure du Bungalow:

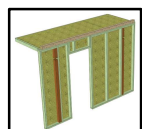
- Plancher: solives assemblées et panneaux
- Murs Ossature bois assemblés
- Poteau d'angle 13 x 13 cm
- Chainages Lamellé collé
- Charpente bois boulonnée



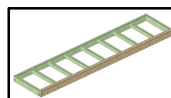
## BWG 25 m<sup>2</sup> Options et Matériaux



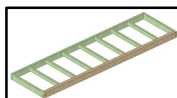
### OPTIONS en XPF TTC



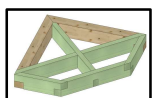
Cloison et plafond pour salle de bain : 125 720  .



Structure deck 90 x 508 cm: 54 060  .



Structure deck 110 x 508 cm: 56 150  .



Structure angle deck 90 : 19 810  .



Structure Auvent 508 cm : 99 905  .

### MATÉRIAUX en XPF TTC

#### Pare-pluie et Contrelattes: 62 m<sup>2</sup> :

- Pare-pluie respirant + Contrelattes 1''x 2'' 37 510 F CFP

#### Revêtement extérieur des murs: 54 m<sup>2</sup> :

- Bardage bois, pin classe 4 : 253 100 F CFP
- Bardage Fibrociment : 277 285 F CFP

#### Revêtement intérieur des murs: 49 m<sup>2</sup> :

- Lambris bois incolore, épicéa classe 2 : 168 095 F CFP

#### Revêtement cloison plafond salle de bain: 29 m<sup>2</sup> :

- Lambris bois incolore, épicéa classe 2 : 101 035 F CFP

#### Revêtement de sol parquet BWG: 25 m<sup>2</sup> :

- Parquet Quick step + mousse : 90 350 F CFP
- Parquet PVC Gerflor : 184 740 F CFP

#### Revêtement sur charpente: 52 m<sup>2</sup> :

- Lambris bois incolore, épicéa classe 2 : 178 200 F CFP
- Panneaux OSB 11,1 mm, anti termites: 107 220 F CFP

#### Revêtement de deck en Cumaru:

- 90 \* 388 cm : 43 525 F CFP
- 110 \* 388 cm : 51 500 F CFP
- 90 \* 508 cm : 54 145 F CFP
- 110 \* 508 cm: 64 510 F CFP

#### Liteaux 2 x 3 pour tôles: 110 ml :

- Pin de Polynésie traité autoclave: 77 575 F CFP

#### Liteaux 2 x2 pour bardeaux de bois: 299 ml :

- Pin de Polynésie traité autoclave: 130 605 F CFP

#### Matériaux de couverture et arêtiers : 52 m<sup>2</sup> :

- Bardeaux Red Cedar scié : XX 000 xpf
- Bardeaux Red Cedar fendu : XX 000 xpf
- Tôles ondulées: 254 660 F CFP
- Bardeaux asphaltés: XX 000 xpf

#### Couverture pour auvent 508 :

- Tôles ondulées: 91 575 F CFP
- Bardeaux asphaltés: XX 000 xpf

#### Revêtement de deck en Pin de Polynésie:

- 90 \* 508 cm : 41 505 F CFP
- 110 \* 508 cm : 46 405 F CFP

#### Revêtement de deck en Cumaru:

- 90 \* 508 cm : 54 145 F CFP
- 110 \* 508 cm: 64 510 F CFP

#### Revêtement de deck en Pin de Polynésie:

- 90 \* 388 cm : 33 730 F CFP
- 110 \* 388 cm : 37 705 F CFP
- 90 \* 508 cm : 41 505 F CFP
- 110 \* 508 cm : 46 405 F CFP