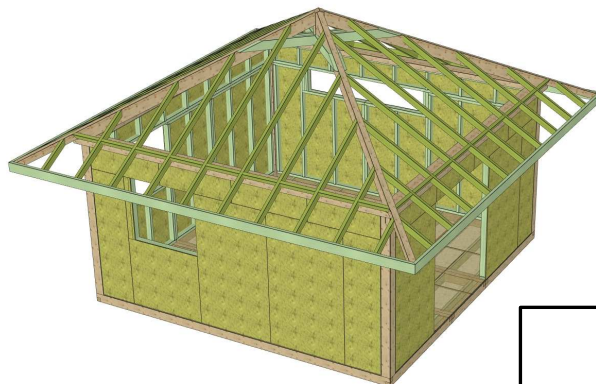


Structure du Bungalow:

- Plancher: solives assemblées et panneaux
- Murs Ossature bois assemblés
- Poteau d'angle 13 x 13 cm
- Chainages Lamellé collé
- Charpente bois boulonnée

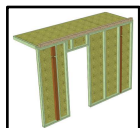


BWG 25 m² Options et Matériaux



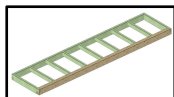
MATÉRIAUX DE REVÊTEMENT

OPTIONS



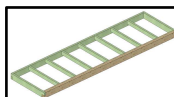
Cloison et plafond pour salle de bain :

125 720 F CFP



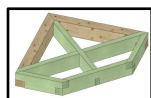
Structure deck 90 x 508 cm:

54 060 F CFP



Structure deck 110 x 508 cm:

56 150 F CFP



Structure angle deck 90 :

19 810 F CFP



Structure Auvent 508 cm :

99 905 F CFP

Pare-pluie et Contrelattes: 62 m² :

- Pare-pluie respirant + Contrelattes 1''x 2'' : 37 510 F CFP

Revêtement extérieur des murs: 54 m² :

- Bardage bois, pin classe 4 : 253 100 F CFP
- Bardage Fibrociment : 277 285 F CFP

Revêtement intérieur des murs: 49 m² :

- Lambris bois incolore, épicéa classe 2 : 168 095 F CFP

Revêtement cloison plafond salle de bain: 29 m² :

- Lambris bois incolore, épicéa classe 2 : 101 035 F CFP

Revêtement de sol parquet BWG: 25 m² :

- Parquet Quick step + mousse : 90 350 F CFP
- Parquet PVC Gerflor : 184 740 F CFP

Revêtement sur charpente: 52 m² :

- Lambris bois incolore, épicéa classe 2 : 178 200 F CFP
- Panneaux OSB 11,1 mm, anti termites: 107 220 F CFP

Liteaux 2 x 3 pour tôles: 110 ml :

- Pin de Polynésie traité autoclave: 77 575 F CFP

Liteaux 2 x2 pour bardeaux de bois: 299 ml :

- Pin de Polynésie traité autoclave: 130 605 F CFP

Matériaux de couverture et arêtiers : 52 m² :

- Bardeaux Red Cedar scié : XX 000 xpf
- Bardeaux Red Cedar fendu : XX 000 xpf
 - Tôles ondulées: 254 660 F CFP
 - Bardeaux asphaltés: XX 000 xpf

Couverture pour auvent 508 :

- Tôles ondulées: 91 575 F CFP
- Bardeaux asphaltés: XX 000 xpf

Revêtement de deck en Pin de Polynésie:

- 90 * 508 cm : 41 505 F CFP
- 110 * 508 cm : 46 405 F CFP

Revêtement de deck en Cumaru:

- 90 * 508 cm : 54 145 F CFP
- 110 * 508 cm: 64 510 F CFP